

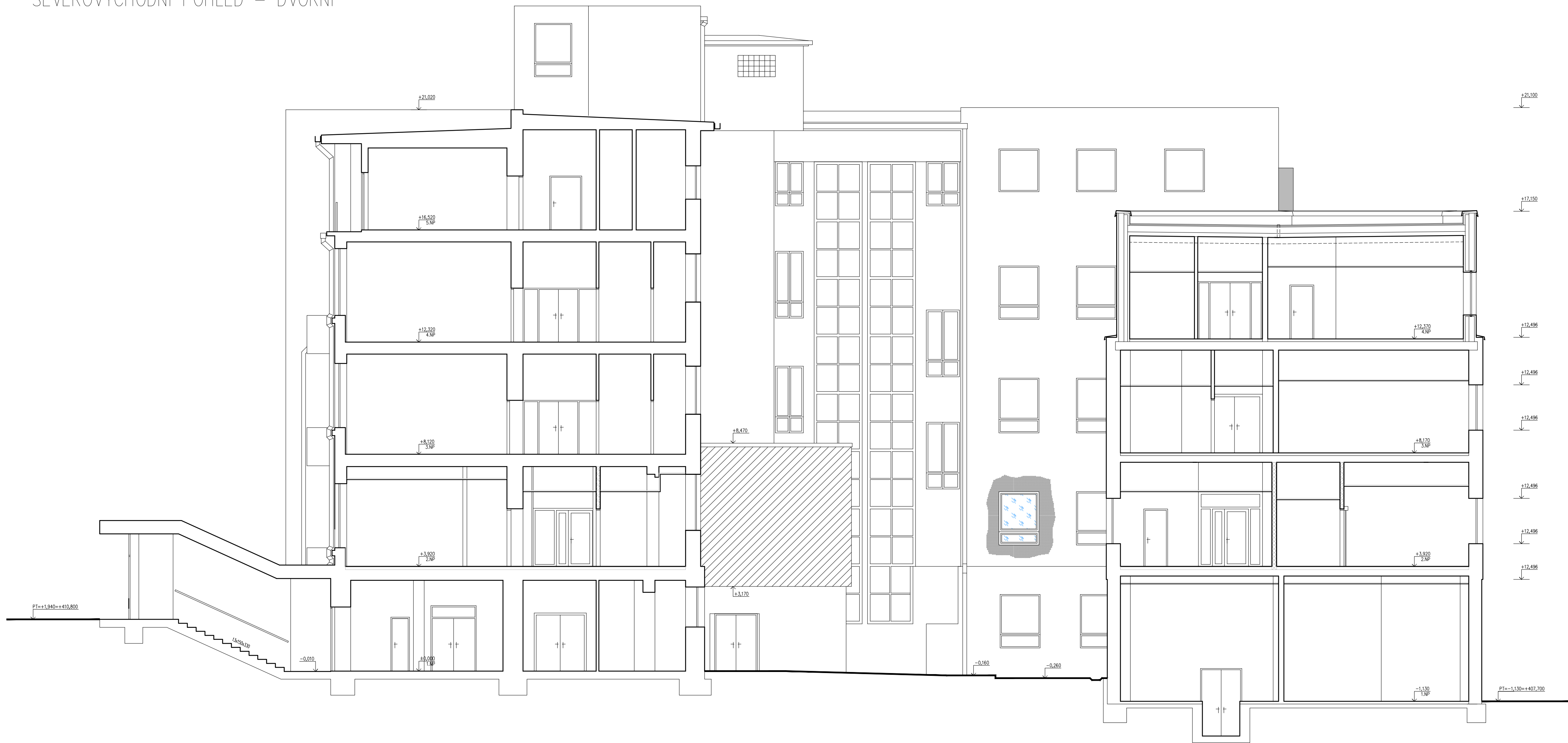
JIHOVÝCHODNÍ POHLED – DVORNÍ



LEGENDA POVRCHŮ

- STÁVAJÍCÍ KONSTRUKCE (NEŘEŠENÁ ČÁST)
- FASÁDNÍ EXTERIÉROVÁ VLÁKNOCEMENTOVÁ HYDROFOBIZOVANÁ DESKA DO HMOTY PROBARVENÁ, KOTVENÁ NA HLINÍKOVÝ ROST PROVĚTRÁVANÉ FASÁDY, KOMBINACE BAREV ŽLUTOBEŽOVÁ A TMAVĚŠEDÁ ODSTIN ŽLUTOBEŽOVÁ 301 JE KOMBINACÍ BAREV, ZÁKLADNÍ JE NCS S 1020-Y10R, ODSTIN TMAVĚŠEDÁ 308 JE KOMBINACÍ NĚKOLIKA BAREV, ZÁKLADNÍ JE NCS S 7500-N (NUTNO PŘÍZPŮSOBIT STÁVAJÍCÍMU ODSTINU)
- LOKÁLNÍ DOPLNĚNÍ FASÁDNÍ SILIKONOVÉ OMÍTKY, ZRNITOST 1,5 MM – HLÁZENÁ, BARVA TMAVĚ OKROVÁ NA VNĚJŠÍM KONTAKTNÍM ZATEPLOVACÍM SYSTÉMU S IZOLANTEM Z MINERÁLNÍ VLNY TL. 160 MM DLE NCS INDEXU V ODSTINU NCS S 2040-Y30R (NUTNO PŘÍZPŮSOBIT STÁVAJÍCÍMU ODSTINU)
- FASÁDNÍ OMÍTKA, ZRNITOST 1,5 MM NA VNĚJŠÍM KONTAKTNÍM ZATEPLOVACÍM SYSTÉMU S IZOLANTEM Z MINERÁLNÍ VLNY TL. 200 MM ODSTIN NUTNO PŘÍZPŮSOBIT STÁVAJÍCÍMU ODSTINU FASÁDY
- LOKÁLNÍ DOPLNĚNÍ FASÁDNÍ OMÍTKY, DRUH A BARVA DLE STÁVAJÍCÍHO ODSTINU FASÁDY
- PROSKLENÉ VÝPLNĚ OTVORŮ Z PLASTOVÉHO OKENNÍHO SYSTÉMU S PŘERUŠENÝM TEPELNÝM MOSTEM, OKNA OTVÍRAVÁ A SKLOPNÁ, DVEŘE, BARVA RAMU BILÁ ZASKLENÍ – SLOŽENÉ Z PROSKLENÝCH ČÁSTÍ, SKLO ČÍRE
- PŘEDOKENNÍ ŽALUZIE – STÍNICÍ ZAŘÍZENÍ – FASÁDNÍ PŘEDOKENNÍ ŽALUZIE S POHLEDVOU KRYCÍ GALERII (KASÍLKEM), BARVA ŽALUZII STŘÍBRNÁ RAL 9006 (NUTNO PŘÍZPŮSOBIT ODSTINU STÁVAJÍCÍCH ŽALUZII)
- AKUSTICKÁ ZASTĚNA OKOLO AGREGÁTŮ CHLAZENÍ NA STÁVAJÍCÍ STŘEŠE POHLEDOVÝ ZAKRYTÍ Z DĚROVANÉHO TRAPÉZOVÉHO PLECHU, VLNA KLADENA VODOROVNĚ, ODSTIN DLE STÁVAJÍCÍ AKUSTICKÉ ZASTĚNY
- VĚTRACÍ MŘÍŽKY (RŮZNÁ VELIKOST VIZ DOKUMENTACE PSV) PRO ZAKRYTÍ SÁNÍ NEBO VÝFUKU VZDUCHU VZT JEDNOTEK, PŘÍPADNĚ VĚTRACÍ MŘÍŽKY; BAREVNÝ ODSTIN DLE PODKLADU, NA KTERÉM JSOU UMÍSTĚNÝ

SEVEROVÝCHODNÍ POHLED – DVORNÍ



± 0.000 = 408.46

D1.01 PORODNICKÉ ODDĚLENÍ D1.01.1 ARCHITEKTONICKO-STAVEBNÍ ŘEŠENÍ

TENTO VÝKRES A JEHO DETAILY JSOU MAJETKEM ZHOTOVITELE A NESMÍ BÝT POUŽIT CELÝ ANI Z ČÁSTI BEZ JEHO PÍSEMNÉHO SOUHLASU (DLE ZÁKONA Č. 121/2000 Sb.)

ZPRACOVATEL DÍLČÍ ČÁSTI:ATELIER PENTA v.o.s., Mrštíkova 12, 586 01 Jihlava		
VEDOUČÍ PROJEKTANT	VYPRACOVAL	KONTROLOVAL
ING.ARCH. J. HOMOLKA, CSc.	ING. ALEŠ PRUDKÝ	ING. JIŘÍ BROŽ
	BC. VERA ANTOLOKOVÁ	
GENERÁLNÍ PROJEKTANT:ATELIER PENTA v.o.s., Mrštíkova 12, 586 01 Jihlava		
VEDOUČÍ PROJEKTANT	HLAVNÍ INŽENÝR PROJEKTU	
ING.ARCH. JAROMÍR HOMOLKA, CSc.	ING. ALEŠ PRUDKÝ	
INVESTOR : Karlovarský kraj, Závadní 88, 360 06 Karlovy Vary		
NÁZEV AKCE:		
KARLOVARSKÁ KRAJSKÁ NEMOCNICE a.s. STAVEBNÍ OPRAVY PORODNICKÉHO ODDĚLENÍ		
VÝKRES	JUHOVÝCHODNÍ A SEVEROVÝCHODNÍ POHLED – DVORNÍ	

FORMÁT	10x A4
DATUM	1 / 2017
STUPEŇ	DPS
ZAK. ČÍSLO	A 32-16-P
MĚŘÍTKO	Č. VÝKRESU
1 : 100	D1.01.1-22